



RESIDENZE

GIARDINI DEI CILIEGI

VIA FANIN - SAN PIETRO IN CASALE (BO)





INDICE.

p.04

LA CITTÀ DI SAN PIETRO IN CASALE.

p.06

PRIVACY SENZA COMPROMESSI:
LA TUA NUOVA DIMENSIONE ABITATIVA.

p.08

UNA PERFETTA SINERGIA TRA SPAZIO, LUCE
E INDIPENDENZA.

p.21

IL VALORE DEL FUTURO E LA LIBERTÀ
DI UNA SCELTA DIRETTA.

p.22

CONTATTI.





4 PRESTIGIOSE ABITAZIONI

Spazi per godersi ogni momento

Unità abitative dotate di tutti i comfort con 2 o 3 camere, giardino o terrazzi privati.



PRIVACY ASSOLUTA

Il tuo angolo di relax privato

Accessi indipendenti alle singole abitazioni per permettere totale autonomia e comodità.



A 50 KM DA BOLOGNA E FERRARA

Posizione perfetta

Grazie al casello A13 è possibile raggiungere in poco tempo diversi centri città.

IL TERRITORIO

LA CITTÀ DI SAN PIETRO IN CASALE.

Vivere a San Pietro in Casale significa scegliere un perfetto equilibrio tra la serenità della provincia emiliana e la comodità di collegamenti rapidi con Bologna e Ferrara grazie a una posizione strategica che rende ogni spostamento semplice e veloce. Abitare in questa città permette di godere di un centro storico accogliente caratterizzato dai tradizionali portici dove passeggiare tra botteghe e servizi essenziali sentendosi parte di una comunità vivace e ricca di tradizioni come il celebre carnevale storico. La zona circostante offre ampi spazi verdi e percorsi ciclabili immersi nella suggestiva campagna della Bassa ideali per chi cerca una qualità della vita superiore lontano dal caos metropolitano ma senza rinunciare alla modernità di una residenza all'avanguardia pensata per il massimo comfort e benessere della famiglia



RESIDENZE GIARDINI DEI CILIEGI

PARCO	200 m
SUPERMERCATO	400 m
FERMATA AUTOBUS	1 km
PALESTRA	1 km
ASILO	1 km
FARMACIA	1,5 km
UFFICIO POSTALE	1,5 km
SCUOLA PRIMARIA	2 km
CENTRO SPORTIVO	2 km
PISCINE	2 km
OSPEDALE	10 km



Residenze GIARDINI DEI CILIEGI



IL PROGETTO

PRIVACY SENZA COMPROMESSI: LA TUA NUOVA DIMENSIONE ABITATIVA



Nasce un progetto residenziale intimo e raffinato, dove la privacy non è un dettaglio ma il cuore dell'architettura. Ogni residenza è concepita come un rifugio indipendente, dotata di un proprio accesso autonomo che garantisce una libertà assoluta con spazi privati esterni sia al piano terra che al piano primo. Le soluzioni abitative, rifinite per il massimo benessere termico e acustico, includono box auto privati, coniugando la protezione di un contesto residenziale moderno con il fascino dell'indipendenza abitativa.



PLANIMETRIA PIANO TERRA



- 1 GARAGE
- 2 ACCESSO UNITÀ A1
- 3 ACCESSO UNITÀ A2
- 4 ACCESSO UNITÀ A3
- 5 ACCESSO UNITÀ A4
- 6 ACCESSO CARRAIO
- 7 POSTO AUTO

BENESSERE ABITATIVO

UNA PERFETTA SINERGIA TRA SPAZIO, LUCE E INDIPENDENZA.

Gli spazi interni di queste residenze sono stati progettati per massimizzare la vivibilità e la luminosità naturale grazie a una distribuzione dei vani razionale e moderna. Le unità al piano terra offrono un'ampia zona giorno ideale per la convivialità, due camere da letto, un bagno funzionale e un pratico vano tecnico, il tutto arricchito da un giardino verde privato perfetto per il relax all'aria aperta.

Gli appartamenti al primo piano si distinguono per le dimensioni generose proponendo tre ampie camere, due bagni moderni e due splendide terrazze che espandono lo spazio abitativo verso l'esterno offrendo affacci riservati e luminosi.

Ogni ambiente è studiato per garantire il massimo comfort termico e acustico rendendo queste abitazioni la soluzione ideale per chi cerca ampie metrature e indipendenza totale.



RESIDENZE GIARDINI DEI CILIEGI

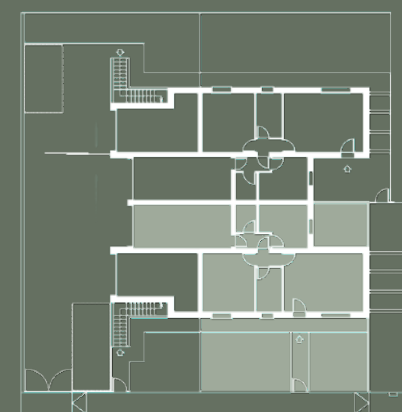
UNITÀ A1

PIANO TERRA

INGRESSO ESCLUSIVO CON GIARDINO

- 1 Soggiorno-Cucina
- 2 Disimpegno
- 3 Bagno
- 4 Camera
- 5 Disimpegno
- 6 Studio
- 7 Locale tecnico

- 8 Garage
- 9 Portico
- 10 Giardino





RESIDENZE GIARDINI DEI CILIEGI

UNITÀ A2

PIANO TERRA

INGRESSO ESCLUSIVO CON GIARDINO

- 1 Soggiorno-Cucina
- 2 Disimpegno
- 3 Bagno
- 4 Camera
- 5 Disimpegno
- 6 Studio
- 7 Locale tecnico

- 8 Garage
- 9 Portico
- 10 Giardino







PLANIMETRIA PIANO PRIMO


2 UNITÀ


3 CAMERE


2 BAGNI


TERRAZZE



- 1** ACCESSO UNITÀ A3
- 2** ACCESSO UNITÀ A4



RESIDENZE
GIARDINI DEI CILIEGI

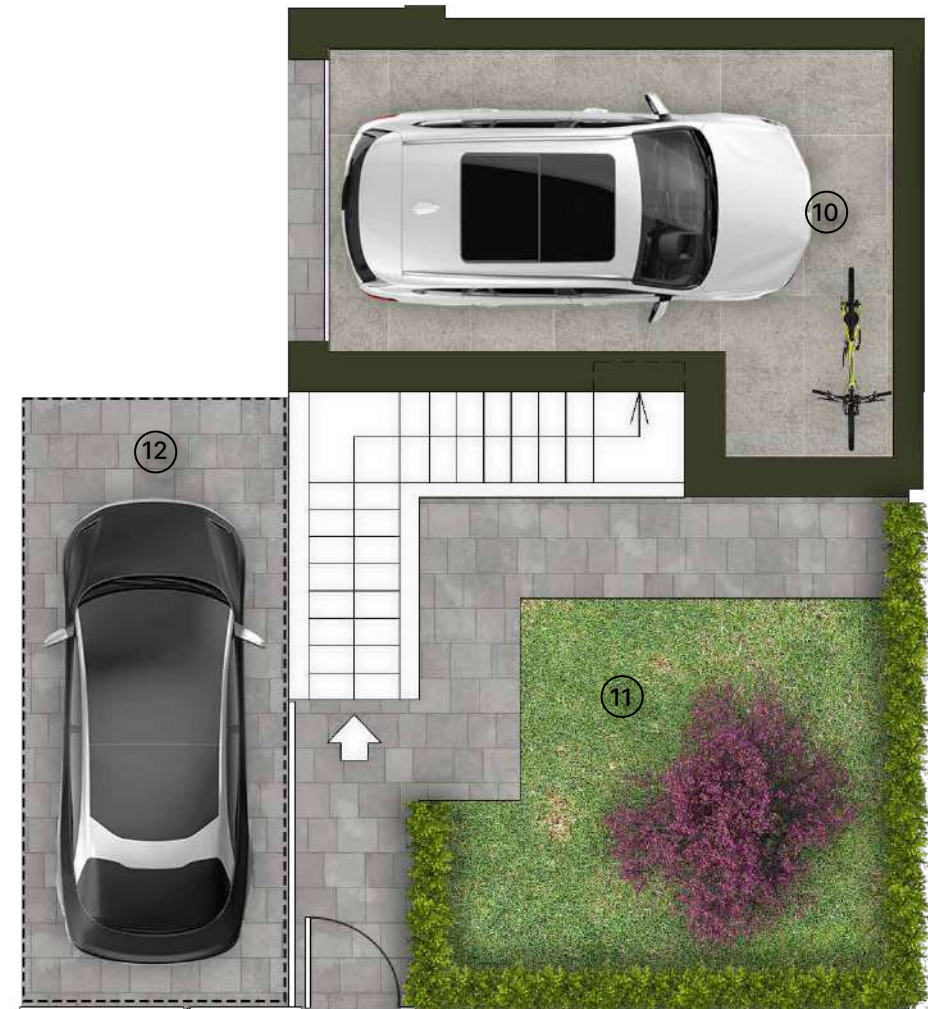
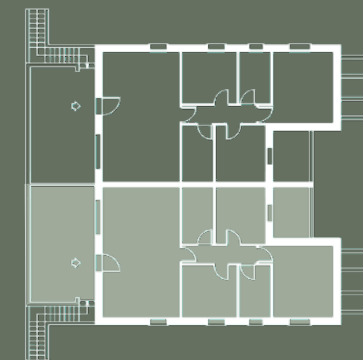
UNITÀ A3

PIANO PRIMO

INGRESSO ESCLUSIVO CON GIARDINO

- 1 Soggiorno-Cucina
- 2 Disimpegno
- 3 Bagno
- 4 Camera
- 5 Camera
- 6 Bagno
- 7 Camera

- 8 Terrazzo
- 9 Balcone
- 10 Garage
- 11 Giardino
- 12 Posto Auto



RESIDENZE
GIARDINI DEI CILIEGI

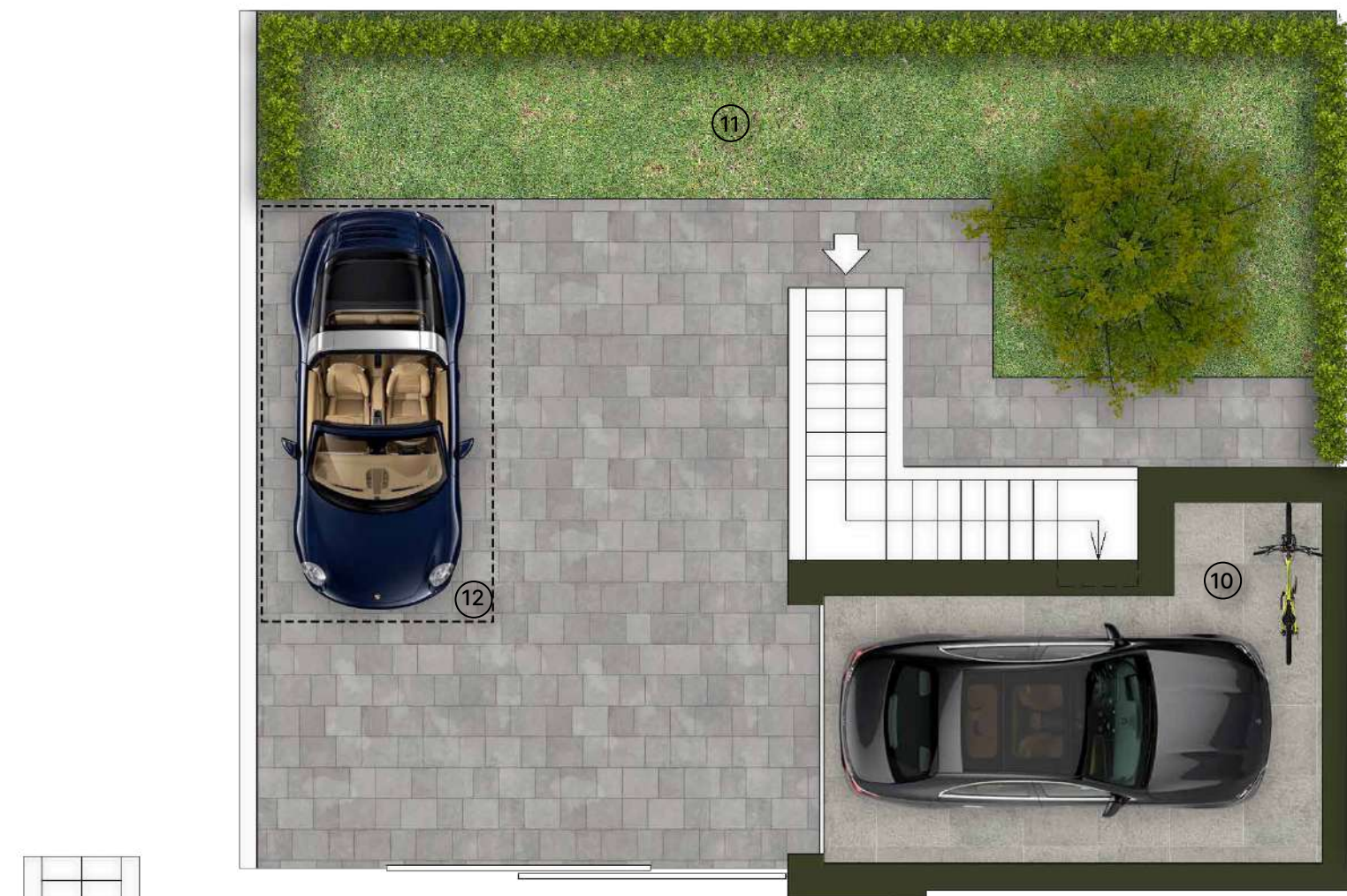
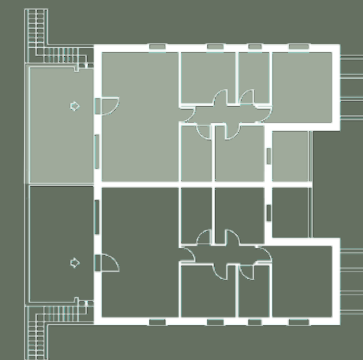
UNITÀ A4

PIANO PRIMO

INGRESSO ESCLUSIVO CON GIARDINO

- 1 Soggiorno-Cucina
- 2 Disimpegno
- 3 Bagno
- 4 Camera
- 5 Camera
- 6 Bagno
- 7 Camera

- 8 Terrazzo
- 9 Balcone
- 10 Garage
- 11 Giardino
- 12 Posto Auto



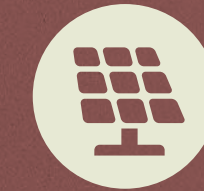




SOSTENIBILITÀ E QUALITÀ

IL VALORE DEL FUTURO E LA LIBERTÀ DI UNA SCELTA DIRETTA.

Scegliere una casa in classe energetica A4 significa assicurarsi il massimo risparmio economico e un comfort climatico eccellente, grazie a tecnologie costruttive che riducono al minimo i consumi e l'impatto ambientale. Questo investimento è reso ancora più vantaggioso dalla vendita diretta dal costruttore, che elimina ogni costo di mediazione agenziale e permette un rapporto diretto e trasparente durante ogni fase dell'acquisto. Abitare in una struttura tecnologicamente avanzata, acquistandola senza intermediari, rappresenta la soluzione ideale per chi cerca qualità superiore, efficienza garantita e un risparmio immediato sui costi di transazione.



FOTOVOLTAICO

Grazie all'impianto fotovoltaico integrato, si produce energia pulita, riducendo drasticamente i costi in bolletta e garantendo un investimento sostenibile nel tempo.



RISCALDAMENTO A PAVIMENTO

Una distribuzione uniforme del calore per ambienti più sani, privi di polveri in sospensione e con un grado di umidità ottimale.



Contatti

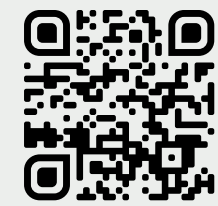


☎ 051 815582

☎ 339 5044568 - Geom. Di Matteo Raffaele

✉ miraimmobiliaresrl@virgilio.it

INQUADRA IL QR CODE E SCOPRI IL SITO WEB
DI RESIDENZE GIARDINI DEI CILIEGI



www.residenzegiardinideiciliegi.it

GRAFICHE E RENDER:



Ogni informazione ed ogni descrizione è puramente indicativa, non vincolante e suscettibile a variazione. È facoltà della parte venditrice di apportare qualsiasi modifica all'immobile proposto, pertanto tale documentazione non può conseguire alcuna responsabilità in capo a chi abbia fornito suddetti dati. Ogni riproduzione, totale o parziale del testo e delle immagini è vietata se non espressamente accordata in forma scritta dalla società. Ogni violazione verrà perseguita a norma della legge italiana.



RESIDENZE

GIARDINI DEI CILIEGI